



文京キャンパス学生寮のご案内

01 牧島ハウス

2019年に改修した新しい寮です。
キャンパス内にあるので通学は
徒歩0分！

- 福井市文京3丁目9-1
- えちぜん鉄道「福大前西福井」駅徒歩3分
- 単身用18室



月額 **14,000円**
(寄宿料+共益費)



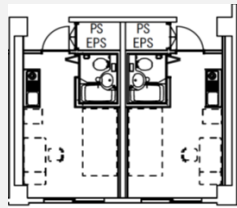
共同設備

- ・談話室
- ・和室
- ・ランドリールーム
(洗濯機・乾燥機 1回各100円)
- ・倉庫
- ・駐輪場

居室設備

- ・ユニットバス
- ・トイレ
- ・ミニキッチン
- ・冷蔵庫
- ・エアコン
- ・照明器具
- ・ベッド
- ・マットレス
- ・勉強机
- ・イス
- ・収納棚
- ・カーテン

居室



各種費用

〔入寮費〕 20,000円/1回
〔寄宿料〕 11,000円/月
〔共益費〕 3,000円/月
〔その他〕

電気・ガス・水道・インターネット
等は実費



02 留学生会館

文京キャンパスから徒歩7分の
距離にある留学生用宿舎です。
近くに駅やスーパーもあり
とっても便利！

- 福井市文京5丁目13-10
- えちぜん鉄道「福大前西福井」駅徒歩4分
- 単身用25室・夫婦用2室・家族用2室



月額 **10,200円**(単身室)
(寄宿料+共益費)



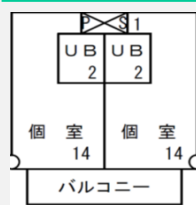
共同設備

- ・ラウンジ
- ・会議室
- ・和室
- ・事務室
- ・ランドリールーム
(洗濯機・乾燥機 1回各100円)
- ・倉庫
- ・駐輪場

居室設備

- ・ユニットバス
- ・トイレ
- ・ミニキッチン
- ・冷蔵庫
- ・エアコン
- ・照明器具
- ・ベッド
- ・マットレス
- ・勉強机
- ・イス
- ・収納棚
- ・カーテン
- ・バルコニー

居室



各種費用

〔入寮費〕 20,000円/1回
〔寄宿料〕 7,200円(単身室)/月
14,600円(夫婦室)/月
17,400円(家族室)/月
〔共益費〕 3,000円/月
〔その他〕

電気・ガス・水道・インターネット
等は実費



03 国際交流学生宿舎

文京キャンパスから徒歩7分の日
本人学生との混住型宿舎です。
学生自治寮で日本人学生と気軽
に交流できます！

- 福井市文京5丁目13-10
- えちぜん鉄道「福大前西福井」駅徒歩4分
- 単身用209室（内留学生用は50室）



月額 **6,800円**
(寄宿料+共益費)



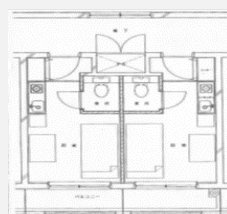
共同設備

- ・多目的ホール
- ・シャワー室
(1回100円)
- ・ランドリールーム
(洗濯機・乾燥機 1回各100円)
- ・駐輪場

居室設備

- ・トイレ
- ・ミニキッチン
- ・冷蔵庫
- ・エアコン
- ・照明器具
- ・ベッド

居室



各種費用

〔入寮費〕 20,000円/1回
〔寄宿料〕 5,800円/月
〔共益費〕 1,000円/月
〔その他〕

電気・水道・インターネット・
自治会費等は実費



※大学寮に入居する留学生は、
インバウンド保険への加入が必須となります。(→次項参照)

1 入居時に必要な費用

入寮費	¥20,000
インバウンド保険料	¥4,200～¥13,840/年
自治会費 (※国際交流学生宿舎のみ)	(入会費) ¥500 (会費) ¥1,000/年

2 インバウンド保険

寮に入居する学生はインバウンド保険（学研災付帯学生生活総合保険）のタイプCまたはDに加入する必要があります。インバウンド保険とは日本に滞在中に怪我をした場合の治療費や、火事や水漏れ等を起こした場合の賠償責任を補償する保険です。保険料は加入プランによって異なります。
※保険料は年度毎に更新されます。

	Aタイプ ¥11,500/年	Bタイプ ¥1,860/年	Cタイプ ¥13,840/年	Dタイプ ¥4,200/年
個人賠償責任	○	○	○	○
死亡・後遺障害	○	○	○	○
救援者費用	○	○	○	○
医療費	○	×	○	×
生活用動産	×	×	○	○
借家人賠償責任	×	×	○	○

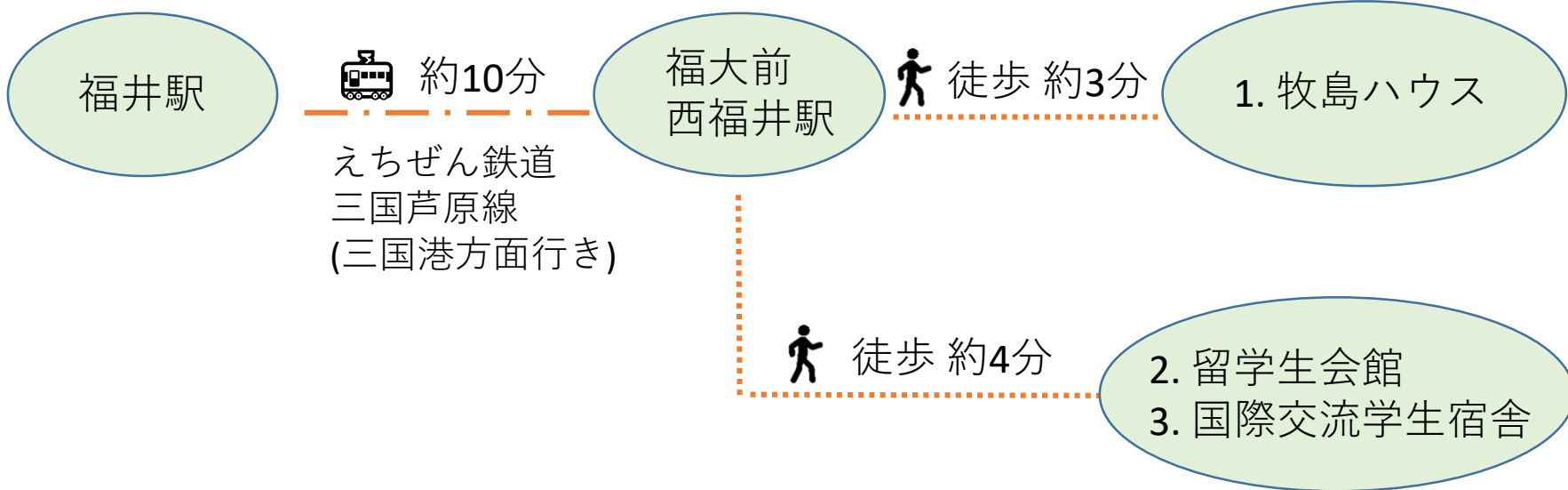
3 その他1ヵ月間に必要な費用
(参考)

水道・光熱費	¥10,000
保険料（国民健康保険+学研災・学研賠）	¥19,540
生活費（食費含む）	¥30,000
通信費（電話+インターネット）	¥10,000
教材費	¥5,000
その他（交通費等）	¥3,000
月額合計	¥77,540

1年間：¥77,540/月×12ヵ月 = **¥930,480**

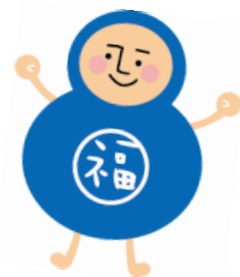


アクセス



お問い合わせ先

学務部国際課	
TEL	0776-27-8406
メールアドレス	inbound@ml.u-fukuki.ac.jp



松岡キャンパス留学生寮のご案内

01 国際交流会館

キャンパス内にあります。通学は徒歩5分！近くにスーパーもありとっても便利！

- 福井県吉田郡永平寺町松岡兼定島34-14-1
- 京福バス停「福井大学病院前」徒歩5分
- 単身用10室
家族室4室、夫婦室2室



月額 **10,900円**(単身室)
(寄宿料+共益費)



共同設備	居室設備	居室	各種費用
<ul style="list-style-type: none"> ・談話室 ・事務室 ・ランドリールーム (洗濯機・乾燥機 1回各100円) ・倉庫 ・駐輪場 	<ul style="list-style-type: none"> ・ユニットバス ・トイレ ・ミニキッチン ・冷蔵庫 ・エアコン ・照明器具 	<ul style="list-style-type: none"> ・ベッド ・マットレス ・勉強机 ・イス ・収納棚 ・カーテン ・バルコニー 	〔入寮費〕 30,000円/1回 〔寄宿料〕 8,400円(単身室)/月 16,900円(夫婦室)/月 20,200円(家族室)/月 〔共益費〕 2,500円/月 〔その他〕 電気・ガス・水道・インターネット等は実費

1 入居時に必要な費用

費用

保証金

¥30,000

インバウンド保険料

¥4,200～¥13,840/年

2 インバウンド保険

寮に入居する学生はインバウンド保険（学研災付帯学生生活総合保険）のタイプCまたはDに加入する必要があります。インバウンド保険とは日本に滞在中に怪我をした場合の治療費や、火事や水漏れ等を起こした場合の賠償責任を補償する保険です。保険料は加入プランによって異なります。
※保険料は年度毎に更新されます。

	Aタイプ ¥11,500/年	Bタイプ ¥1,860/年	Cタイプ ¥13,840/年	Dタイプ ¥4,200/年
個人賠償責任	○	○	○	○
死亡・後遺障害	○	○	○	○
救援者費用	○	○	○	○
医療費	○	×	○	×
生活用動産	×	×	○	○
借家人賠償責任	×	×	○	○

※大学寮に入居する留学生は、インバウンド保険への加入が必須となります。（→次項参照）

3

その他1ヵ月間に必要な費用

(参考)

水道・光熱費	¥ 10,000
保険料 (国民健康保険 + 学研災・学研賠)	¥ 19,540
生活費 (食費含む)	¥ 30,000
通信費 (電話 + インターネット)	¥ 10,000
教材費	¥ 5,000
その他 (交通費等)	¥ 3,000
月額合計	¥ 77,540

1年間：¥77,540/月 × 12ヵ月 = **¥930,480**



アクセス

福井駅

バス 約35分

福井大学病院

徒歩 約5分

1. 国際交流会館

JR福井駅西口
バスターミナル1番
のりば

お問い合わせ先

学務部国際課

TEL

0776-61-8849

メールアドレス

gk-iadexchange@ml.u-fukui.ac.jp

