

開南大学寮・住居情報

1. 開南大学学生宿舍（学生寮）：

キャンパス内にある学生寮は文化交流や外国語習得に大きなメリットがありますが、冬休みと夏休み期間中は寮を出なければならない規程があり、多少不便ではあります。

構造：鉄筋コンクリート、地上7階地下1階建て、全室4人部屋（26.44 m²）、24時間有人管理

※1号館2号館共通

設備：たんす、ベッド、デスク、イス、インターネット、クーラー、電話、テレビ・冷蔵庫（各階に1台）

※1号館2号館共通

寮費：

学生会館一号館：27,000 台湾元／年（14,850 元／半年）

※インターネットと水道光熱費込み（一定額超過時別途支払い）

学生会館二号館：33,000 台湾元／年（17,850 元／半年）

※敷金 5,000 元（退去時返還）

インターネット料金 850 元／学期

水道代 600 元／学期

光熱費は実費徴収（入居時に 1,500 元預け入れてそこから引かれます）

学生会館一号館



寝室



お手洗い

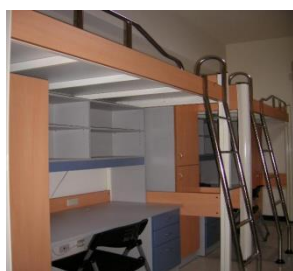


談話室



洗濯室

学生会館二号館



寝室



シャワー室



談話室



洗濯室

備考：

寮が閉まる期間は、基本的に帰国するしかありませんが、夏休みのみ 150 元／日支払うことで 1 号館ならびに 2 号館の学生は 1 号館に住むことができます（ただし部屋は移動します）。詳しくはご相談ください。また部屋では火気厳禁ですのでご注意ください（下のマンションも同様）。

2. 提携マンション “晨景”

特徴：大学から徒歩 30 秒、築 4 年、地上 9 階建て、鉄筋コンクリート、全個室、24 時間有人管理

家賃：月々 6,500～7,500 元（インターネット代込み、水道光熱費別）

敷金：二か月分の家賃。敷金は解約時返還。

設備：ベッド、机、イス、テレビ、冷蔵庫、インターネット、クーラー、電話

サイト：<http://www.knu-resort.com.tw/index.html>

3. 提携マンション “開南金磚”

特徴：大学から徒歩 1 分、築 4 年、地上 9 階建て、鉄筋コンクリート、全個室、24 時間有人管理

家賃：月々 6,500～7,500 元（インターネット代込み、水道光熱費別）

敷金：二か月分の家賃。敷金は解約時返還。

設備：ベッド、机、イス、テレビ、冷蔵庫、インターネット、クーラー、電話

備考：2 と 3 のマンションは学生宿舍と教員宿舍を兼ねています。1 学期をキャンパス内の学生寮で 2 学期は個室の上記マンションへ引っ越すことも可能です。